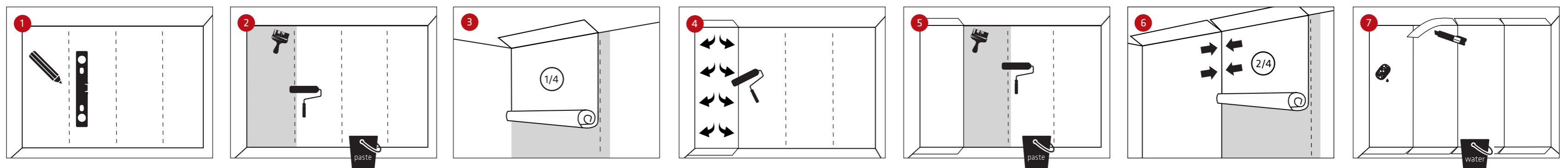


# BERLINTAPETE - WALLPAPER ON DEMAND® - **VLIESTAPETE**

Professional industrial production of high-definition quality wallpaper for architects, designer, artists and end customer

Digital wallpaper printing on **ASP | Spectral Paper Ultra HD Professional Quality | 8.500 k**

Bitte prüfen Sie die **VLIESTAPETE** vor der Verarbeitung an der Wand auf eventuelle Mängel. Es gelten die AGBs der BERLINTAPETE GmbH.



Tapezieren Sie von links nach rechts. Schneiden Sie den Einleger erst kurz vor dem Tapezieren der jeweiligen Bahn ab. Start from left to right. Cut the information strip shortly before applying each wallpaper strip to your wall.

Die Wand sollte eben und frei von Unreinheiten, wie Fett, Öl, oder Tapetenresten sein. Zeichnen Sie senkrechte Hilfslinien an.

Vlietapetenkleister (z.B. METYLAN von Henkel) mit kaltem Wasser anrühren und ca. 30 min ziehen lassen. Den Kleister gleichmäßig über die erste Hilfslinie hinaus auf der Wand verteilen.

Mit dem Kleben der ersten Bahn von oben nach unten beginnen. An den Kanten an Decke und Boden etwas Abschchnittmaterial überstehen lassen.

Die Bahn von oben nach unten glatt streichen, sodass die Luft an den Seiten entweichen kann.

Den Leim gleichmäßig über den nächsten Teil verstreichen und Schritt 3 und 4 wiederholen.

Zweite Bahn Stoß an Stoß zur ersten Bahn anbringen und dabei darauf achten, dass das Motiv passt.

Überschüssigen Leim mit Schwamm und klarem Wasser entfernen. Überstehende Tapete an Decke und Boden mit Cutter abschneiden.

The wall should be plane, clean and free of impurities, such as grease, oil, or wallpaper remainings. Draw vertical helper lines.

Mix the wallpaper glue with cold water and let it steep about 30 min. Spread the glue evenly over the first helper line on the wall.

Start sticking the first strip from top to bottom. Leave some balance material at ceiling and floor edge.

Smooth wallpaper from top down and from centre outwards. Make sure, that all airbubbles are removed.

Spread the glue over the next part of the wall and repeat step 3 and 4.

Place the second strip impact on the first strip, taking care that the motif fits.

Wash away excess paste using a sponge and water. Trim excess wallpaper using a sharp utility knife along ceiling and floor.



Den Raum gut lüften, damit die Tapete trocknen kann.

Ventilate the room well to make the wallpaper dry.



## Verarbeitung von Vliestapeten

## Untergrundvorbereitung

## Kleister und Verklebung von Vliestapeten

## Achtung!

## Bahnaufteilung Designtapete / Rapporte

## Bahnaufteilung Motivtapete

## Wie bekomme ich die Tapete von der Wand?

Unsere **Vliestapeten** werden aus geprüften Materialien in größter Sorgfalt hergestellt. Sie bestehen aus hochwertigem Vlies und enthalten keine umwelt- und gesundheitsbelastenden Substanzen und sind biologisch abbaubar. Bitte verwenden Sie nur Rollen aus einer Anfertigung und überprüfen Sie die **Vliestapete** vor dem Verkleben auf etwaige Mängel! Nehmen Sie die Prüfung dieser hochwertigen Wandbekleidung besonders sorgfältig vor um Beanstandungen auszuschließen. Reklamationen von verarbeiteter Ware und sonstige Ersatzansprüche, sowie Rückgabe und Umtausch sind dann ausgeschlossen. Rollen Sie dazu die **Vliestapete** vor der Verarbeitung auf einer glatten und sauberen Unterlage aus.

Der Untergrund muss trocken, tragfähig, glatt, sauber, gleichmäßig, saugfähig und farblich neutral sein, bzw. dem Tapetenmotiv farblich entsprechen. Alte Tapeten restlos entfernen! Raue Untergründe, Löcher und Unebenheiten glätten und schließen. Zur Anpassung der Saugfähigkeit und ggf. zur Verfestigung von Putzoberflächen sollte generell mit wasserbasiertem Tiefgrund grundiert werden. Ein einwandfreies Tapezierergebnis ist nur auf einem farblich einheitlichen Untergrund möglich, daher ggf. Rollenmakulatur oder pigmentierten Tiefgrund verwenden. Bei nicht saugfähigen Untergründen empfiehlt sich vorher die Verklebung eines Renoviervlieses. Auf dieser Unterlage kann dann, wie beschrieben, tapeziert werden.

Bitte verwenden Sie nur speziell entwickelte Markenkleber für **Vliestapeten**. Unser Produkt wurde mit dem **Vliestapetenkleister** der Firma Henkel „Metylan direct control“ geprüft. Die dimensionsstabile Wandbekleidung kann direkt in der Wandklebetechnik - das heißt, **Vliestapetenkleister** direkt auf die Wand auftragen, Tapete auf die eingekleisterte Wand anlegen - ohne Weichzeit, Stoß an Stoß, verklebt werden. Der **Vliestapetenkleister** sollte mit einer Rolle etwas über Bahnbreite satt und gleichmäßig auf den Untergrund aufgetragen werden. Anschließend werden die Tapetenbahnen lotrecht, von oben nach unten und von innen nach außen eingelegt und mit einem sauberen, weichen, feuchten Tuch oder einem Moosgummiroller luftblasenfrei angeedrückt.

Austretenden Kleister bitte sofort mit einem feuchten Schwamm entfernen, da dieser nach dem Trocknen sichtbar bleiben kann. Allenfalls Verschnitt sorgfältig mit einem Schneidelineal und einem Cuttermesser direkt an der Wand abschneiden. Bitte verwenden Sie keine Bürsten, Kunststoff- oder Nahtroller. Durch zu festes Drücken könnte die Tapete beschädigt werden. Bei Verarbeitung mit einer Kleistermaschine wird keine Gewährleistung auf Formstabilität oder Beschädigung des Materials gegeben. Während der Trocknung kann es durch zu starkes Heizen und Zugluft zu Nahtöffnungen kommen. Beginnen Sie mit dem Tapezieren immer auf der linken Seite der Wand, in der Reihenfolge der Nummerierung. Starten Sie mit Bahn 1, fortlaufend bis zur letzten Bahn. Aufgrund Ihrer bestellten Breite kann es sein, dass sich auf der letzten Bahn ein unbedruckter, weißer Bereich befindet, der ggf. zugeschnitten werden muss!

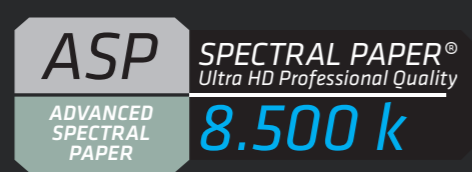
Es werden eigens für Ihr individuelles Wandmaß Tapetenbahnen in der benötigten Menge und Höhe gefertigt. Jede Rolle ist auf der Kopfseite mit einem Zahlenticket versehen. Aufgrund des Produktionsablaufs werden max. 25 m pro Rolle verpackt. Informationen entnehmen Sie dem Einleger und/oder dem in designabhängigen Fällen auf den Rollen angebrachten Etiketten. Bitte beachten Sie, dass im Regelfall jede zweite Bahn um 180° gestürzt ist. Die Aufteilung der Bahnen auf die einzelnen Rollen behalten wir uns vor. Bitte beachten Sie bei der Verarbeitung unbedingt die Reihenfolge, die auf den Einlegern/Etiketten angegeben ist! Die Bahnen müssen immer fortlaufend, an der Wand links mit der Rolle 1 beginnend, tapeziert werden. Sinnvoller Weise sollten nicht direkt alle Rollen sofort ausgepackt und auseinander geschnitten werden, da sonst die Reihenfolge evtl. unklar ist.

Durch ein besonderes Produktionsverfahren stellen wir exklusive Tapetenbahnen her. Diese **Vliestapete** ist speziell nach Ihren Angaben gefertigt worden. Die Bahnlänge und die Menge der Bahnen ergeben die von Ihnen vorgegebene Höhe und Breite. Die Bahnen sind durchnummeriert; die Reihenfolge ist am Kopf jeder Bahn im Einleger gekennzeichnet. Produktionsbedingt ist jede zweite Bahn um 180° gestürzt. Das heißt, dass das Ende der ersten Bahn und das Ende der zweiten Bahn (Fuß an Fuß), durch einen ca. 1 cm weißen Zwischenraum, getrennt sind. Sie müssen die zweite Bahn also einmal komplett abwickeln, bis Sie am Kopf dieser Bahn angekommen sind. Trennen Sie die Einleger erst kurz bevor Sie die Bahn an die Wand kleben von der Tapete, um eventuelle Verwechslungen auszuschließen!

**Vliestapeten** sind nach Gebrauch, bei erfolgter Untergrundvorbereitung trocken abziehbar. Vlies hat eine wesentlich höhere Festigkeit als Papier. Die Entsorgung von Alttapeten oder Zuschnittresten kann über den Restmüll oder den hausmüllähnlichen Gewerbeabfall erfolgen.

### Hinweis:

Vorstehende Angaben sind nur allgemeine Empfehlungen. Die außerhalb unseres Einflusses liegenden Arbeitsbedingungen und Untergrundbeschaffenheiten schließen einen Anspruch aus diesen Angaben aus. Im Zweifelsfall empfehlen wir ausreichende Eigenversuche.



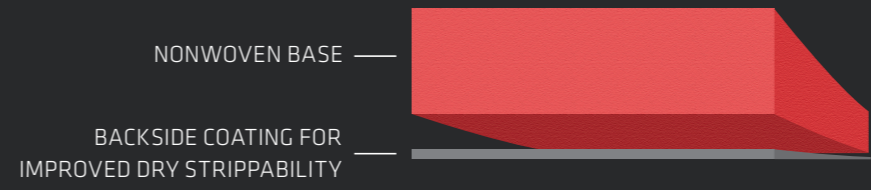
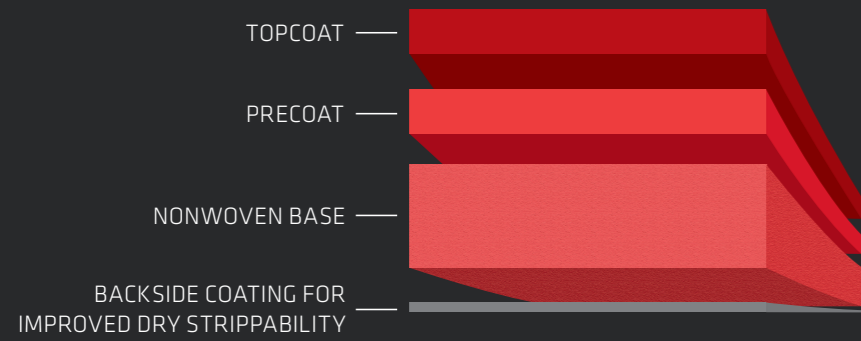
## ASP | Spectral Paper Ultra HD Professional Quality | 8.500 k

- Product Description**
- › Coated nonwoven
  - › Matt surface
- Printing Technology**
- › Inkjet latex systems
  - › Inkjet solvent systems
- Key Applications**
- › Wall Decoration: personalised wallpapers; photo wallpapers
- Benefits and Properties**
- › Individually developed for digital printing technologies
  - › Soft-touch feeling
  - › PVC free coating
  - › Excellent dry strippability
  - › Excellent smudge and water-resistance
  - › Low gloss level, minimized differential gloss

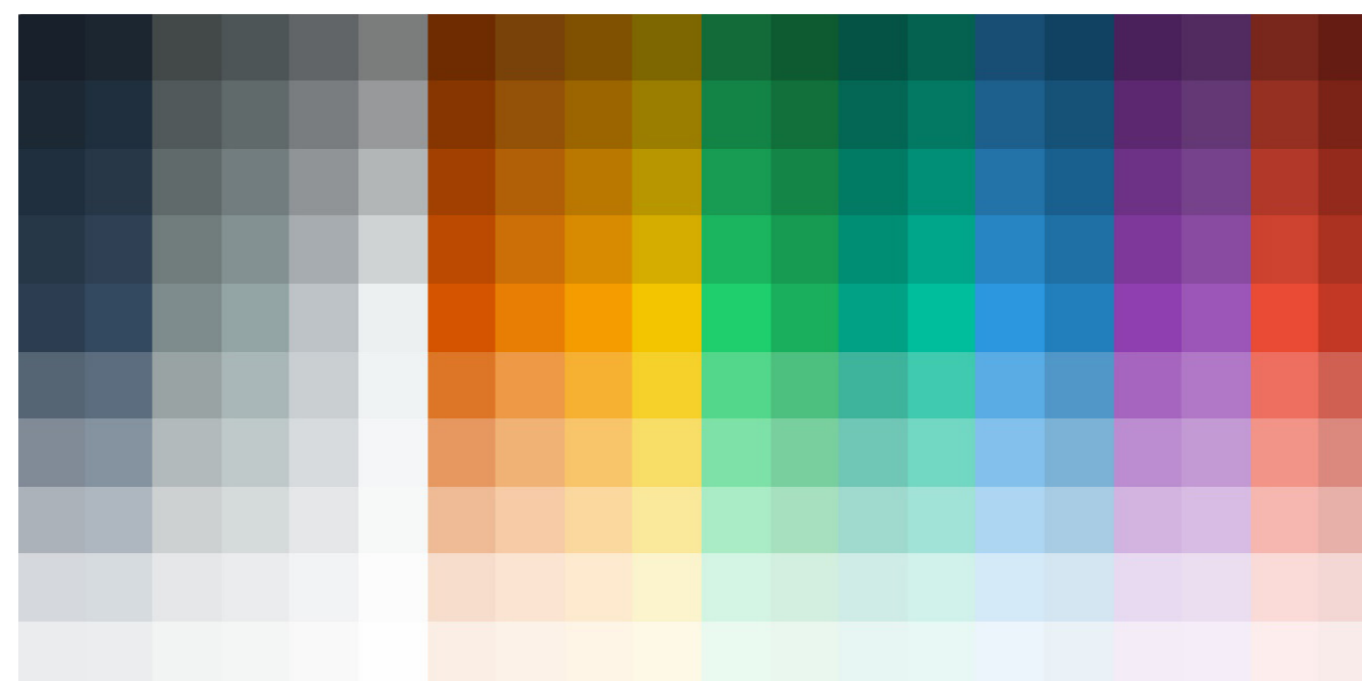


## ASP | Spectral Paper Ultra HD Professional Quality | 3.500 k

- Product Description**
- › Uncoated nonwoven
  - › Matt surface
- Printing Technology**
- › Dry toner systems
  - › Inkjet latex systems
- Key Applications**
- › Wall Decoration: personalised wallpapers; photo wallpapers
- Benefits and Properties**
- › Individually developed for digital printing technologies
  - › Soft-touch feeling
  - › Homogeneous formation
  - › Perfect handling and edge-to-edge alignment
  - › Excellent dry strippability
  - › Perfect smudge and water-resistance



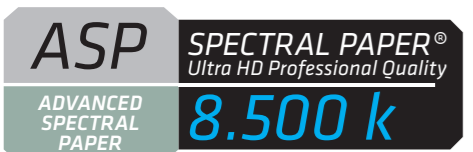
1200 dpi resolution  
high-definition images



**BERLINTAPETE®**  
WALLPAPER ON DEMAND  
www.berlintapete.com



Need help?  
Call +49 30 44 04 20 53  
Email support@berlintapete.de  
www.berlintapete.de



Made in Germany